

INFORMAZIONI GENERALI

SEDE DEL CORSO

HOTEL SU GOLOGONE - LOCALITÀ SU GOLOGONE, 08025 OLIENA NU

ECM

IL CORSO È STATO ACCREDITATO PRESSO IL SISTEMA ECM NAZIONALE PER LA CATEGORIA DEI MEDICICIRURGHI PER LE SEGUENTI DISCIPLINE:

GASTROENTEROLOGIA; MEDICINA INTERNA; CHIRURGIA GENERALE; ANATOMIA PATOLOGICA; MEDICINA GENERALE (MEDICI DI FAMIGLIA); CONTINUITÀ ASSISTENZIALE; REUMATOLOGIA RADIODIAGNOSTICA; DERMATOLOGIA

VERRÀ RILEVATA LA PRESENZA NELLE SALE SIA IN ENTRATA SIA IN USCITA E I CREDITI VERRANNO CERTIFICATI SOLO SE IL TEMPO DI PRESENZA RISULTERÀ ESSERE EFFETTIVAMENTE QUELLO PREVISTO DALLA VIGENTE NORMATIVA ECM, SE VERRÀ SUPERATA LA PROVA PER LA VERIFICA DELL' APPRENDIMENTO E SE VERRÀ COMPILATA LA SCHEDA DI VALUTAZIONE EVENTO. LA CERTIFICAZIONE ATTESTANTE L'ACQUISIZIONE DEI CREDITI ECM POTRÀ ESSERE RILASCIATA DAL PROVIDER AI RICHIEDENTI AVENTI DIRITTO, DOPO IL COMPLETAMENTO DELLE PROCEDURE DI VERIFICA CHE SI CONCLUDERANNO NEL RISPETTO DELLE TEMPSTICHE PREVISTE DALLA NORMATIVA (ENTRO 90GG DALLA DATA DELL'EVENTO). IL PROVIDER ECM È LA KASSIOPEA GROUP, RICONOSCIUTO DALL'AGENAS CON IL NUMERO 305.

GIORNATA DEL 18/10/2024 ID 427413 - N° 5 CREDITI

GIORNATA DEL 19/10/2024 ID 427420 - N° 3 CREDITI

OBIETTIVO FORMATIVO: EPIDEMIOLOGIA - PREVENZIONE E PROMOZIONE DELLA SALUTE - DIAGNOSTICA - TOSSICOLOGIA CON ACQUISIZIONE DI NOZIONI TECNICO-PROFESSIONALI

ISCRIZIONI

L'ISCRIZIONE AL CORSO È GRATUITA. LA REGISTRAZIONE AL CONGRESSO È DISPONIBILE ONLINE SUL SITO WWW.KASSIOPEAGROUP.COM. DOVRÀ ESSERE COMPILATA IN TUTTE LE INFORMAZIONI RICHIESTE ENTRO E NON OLTRE IL 16 OTTOBRE 2024. IL CORSO È LIMITATO A 80 PARTECIPANTI, LE ISCRIZIONI VERRANNO ACCETTATE INBASE ALL'ORDINE DI ARRIVO. LA SEGRETERIA ORGANIZZATIVA SI RISERVA LA DECISIONE DI CHIUDERE LE ISCRIZIONI PRIMA DELLA DATA PREVISTA UNA VOLTA RAGGIUNTO IL MASSIMO DEI PARTECIPANTI.

ATTESTATO DI PARTECIPAZIONE

L'ATTESTATO DI PARTECIPAZIONE È GARANTITO PER TUTTI COLORO CHE HANNO SEGUITO IL CONGRESSO E VERRÀ INVIATO ESCLUSIVAMENTE VIA EMAIL ENTRO I PRIMI 7 GIORNI DALLA FINE DEL CONGRESSO.

SI RINGRAZIA PER IL CONTRIBUTO NON CONDIZIONANTE



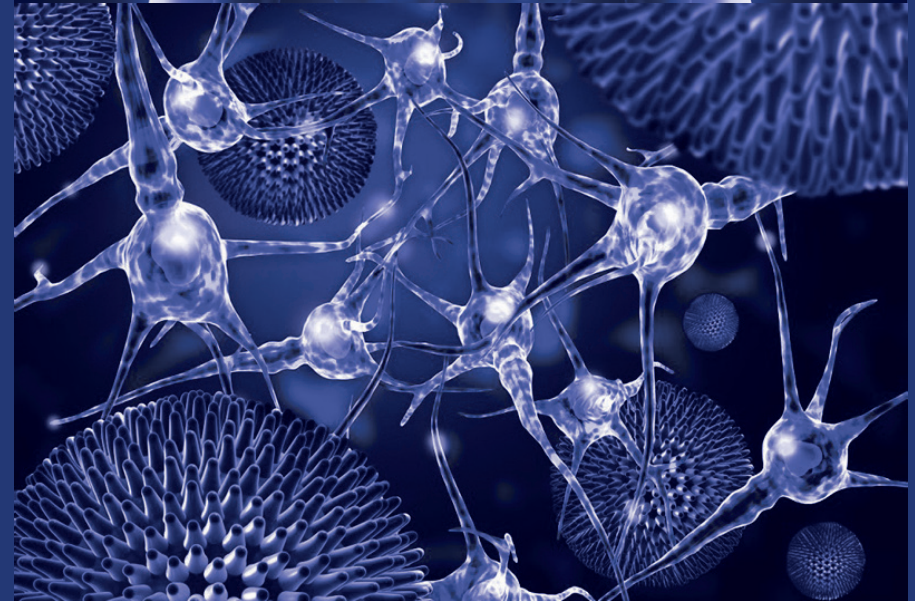
Johnson&Johnson

SANDOZ



FARMAGENS
Health Care

APPROPRIATEZZA DIAGNOSTICA E TERAPEUTICA NELLA GESTIONE DELLE PATOLOGIE IMMUNOMEDIATE: IL MMG INTERROGA GLI SPECIALISTI CORSO RESIDENZIALE - I EDIZIONE



RESPONSABILI SCIENTIFICI

GIAMMARCO MOCCI - DANIELA MAROTTO - MADDALENA CARTA

HOTEL SU GOLOGONE OLIENA 18-19 OTTOBRE 2024

Le Malattie Infiammatorie Immunomediate (IMIDs) sono un gruppo di condizioni patologiche caratterizzate dalla presenza di comuni pathways infiammatori determinanti l'infiammazione stessa. Le IMIDs sono il risultato di una alterata regolazione della normale risposta immunitaria e comprendono tra le altre, patologie come: malattie infiammatorie croniche intestinali (MICI o IBD), malattia di Crohn e colite ulcerosa, artrite reumatoide, lupus eritematoso sistemico, uveite, iridociclite, psoriasi. Possono colpire vari organi e apparati, richiedendo una gestione multidisciplinare. Le cause sono ignote: si pensa che, in molti casi, le IMID siano il risultato di una combinazione di predisposizione genetica ed esposizione a fattori ambientali (per esempio infezioni). In particolare, l'incidenza delle malattie infiammatorie croniche intestinali (MICI) è in aumento in tutto il mondo: da pochi rari casi registrati nei primi del '900, fino a una stima odierna di circa 7 milioni nel mondo, di cui oltre 3 milioni in Europa. In Italia, in assenza di un registro nazionale di malattia, si calcola che ci siano tra le 200.000 e le 250.000 persone affette da MICI. Le MICI rappresentano un modello paradigmatico di quelle che sono definite "malattie sociali": patologie di grande impatto economico perché spesso insorgono nelle fasce più giovani; e perché, vista la loro evoluzione cronica progressiva, possono comportare non soltanto la persistenza di disturbi invalidanti, ma anche la progressione verso forme più gravi ed estese, che inesorabilmente si ripercuotono sulla qualità di vita del paziente sotto vari punti di vista. La gestione delle IBD (acronimo inglese di inflammatory bowel disease) è in continua evoluzione sia in termini di strategie, sia grazie ai nuovi farmaci e alle novità tecnologiche. Il trattamento farmacologico, dalla terapia tradizionale con la mesalazina alle terapie biologiche e alle small molecules, gioca il ruolo determinante di indurre la remissione clinica della malattia e mantenere i pazienti liberi da riacutizzazioni della patologia. Il giusto regime terapeutico, può, quindi assicurare una migliore qualità della vita ed evitare le complicazioni di un intervento chirurgico. È necessaria la personalizzazione della strategia terapeutica e quindi valutare con attenzione tutti gli aspetti della malattia e del paziente. Si parlerà, quindi, di rischio infettivologico, di vaccinazioni, di nuove strategie terapeutiche, dell'uso appropriato dei biosimilari, della gestione del paziente fragile, con comorbidità, e del miglior timing chirurgico in entrambe le patologie. Si parlerà anche di patologie funzionali, sia in ambito reumatologico che gastroenterologico, e del ruolo dei probiotici e dei nutraceutici nella modulazione e nella regolazione del microbiota intestinale. Il corso sarà diviso in due sessioni, la prima rivolta agli specialisti coinvolti nella gestione delle IMIDs, la seconda al ruolo sempre più importante dei medici di medicina generale. I relatori sono tra i maggiori esperti regionali e nazionali sugli argomenti trattati.

Faculty

Patrizia Amato
Alessandra Beccaris
Giovanni Bradimarte
Maddalena Carta
Marianna Cuccu
Davide Firinu
Antonietta Gravina
Daniela Marotto
Giammarco Mocci
Cristina Mugheddu
Pier Paolo Muglia
Paolo Persod
Domenico Scanu
Antonio Tursi

SEGRETERIA ORGANIZZATIVA E PROVIDER ECM N.305

Kassiopea
group

Via San Tommaso D'Aquino, 20 - 00154 Capigliari - Tel. 070 651242 - Fax 070 656263
gianlucastotgiu@kassiopeagroup.com - www.kassiopeagroup.com

- 14.00 - 14.20 **Registrazione partecipanti**
14.20 - 14.40 **Saluto di Benvenuto e inaugurazione**
Giammarco Mocci - Daniela Marotto

Letture introduttive

- 14.40 - 15.00 **Patologie eosinofile: dalla diagnosi precoce alle nuove prospettive terapeutiche**
(Davide Firinu)

Sessione I > Le sindromi funzionali e il loro trattamento

Moderatori: Giovanni Brandimarte - Giammarco Mocci

- 15.00 - 15.20 **Le sindromi funzionali in gastroenterologia** (Antonio Tursi)
15.20 - 15.40 **Fibromialgia: stato dell'arte** (Daniela Marotto)
15.40 - 16.00 **Prebiotici, probiotici, postbiotici e nutraceutici nelle malattie dell'apparato digerente: quali evidenze** (Antonietta Gravina)
16.00 - 16.20 **Discussione**

Sessione II > IMIDs: quali strumenti per una diagnosi precoce

Moderatori: Marianna Cuccu, Alessandra Beccaris

- 16.20 - 16.40 **Psoriasi: la malattia dai mille volti** (Cristina Mugheddu)
16.40 - 17.00 **L'ecografia articolare nelle Poliartriti** (Paolo Persod)
17.00 - 17.20 **L'ecografia delle anse intestinali** (Domenico Scanu)
17.20 - 18.00 **Discussione**
18.00 - 18.15 **Coffe break**

Sessione III > IMIDs: GESTIONE MULTIDISCIPLINARE

Moderatori: Daniela Marotto, Giammarco Mocci

- 18.15 - 18.35 **Farmaci biologici nella real-life reumatologica** (Patrizia Amato)
18.35 - 18.55 **Nuove frontiere nella terapia delle IBD: nuovi farmaci biologici, nuovi biosimilari, nuove small molecules** (Giammarco Mocci)
18.55 - 19.20 **Non solo efficacia: update sui vaccini nelle patologie immunomediate** (P. Paolo Muglia)
19.20 - 19.40
19.40 - 20.00 **Compilazione questionari ECM**
Conclusione e take home message

- 09.00 - 10.00 **Registrazione partecipanti**
10.00 - 10.20 **Presentazione del corso**
Maddalena Carta, Daniela Marotto, Giammarco Mocci
10.20 - 10.40 **Malattie infiammatorie croniche intestinali: cosa sono e dimensioni del problema** (Giammarco Mocci)
10.40 - 11.00 **Malattie reumatologiche immunomediate: rete flags e priorità di invio in reumatologia** (Daniela Marotto)
11.00 - 11.15 **Discussione**
11.15 - 11.30 **Coffe break**
11.15 - 11.30 **MMG interroga gli specialisti: ruolo del MMG e corretto inquadramento del problema**
Daniela Marotto, Maddalena Carta, Giammarco Mocci
12.30 - 13.00 **Discussione**
13.00 - 13.20 **Compilazione questionari ECM**
Conclusioni e take home message